

Configuratore

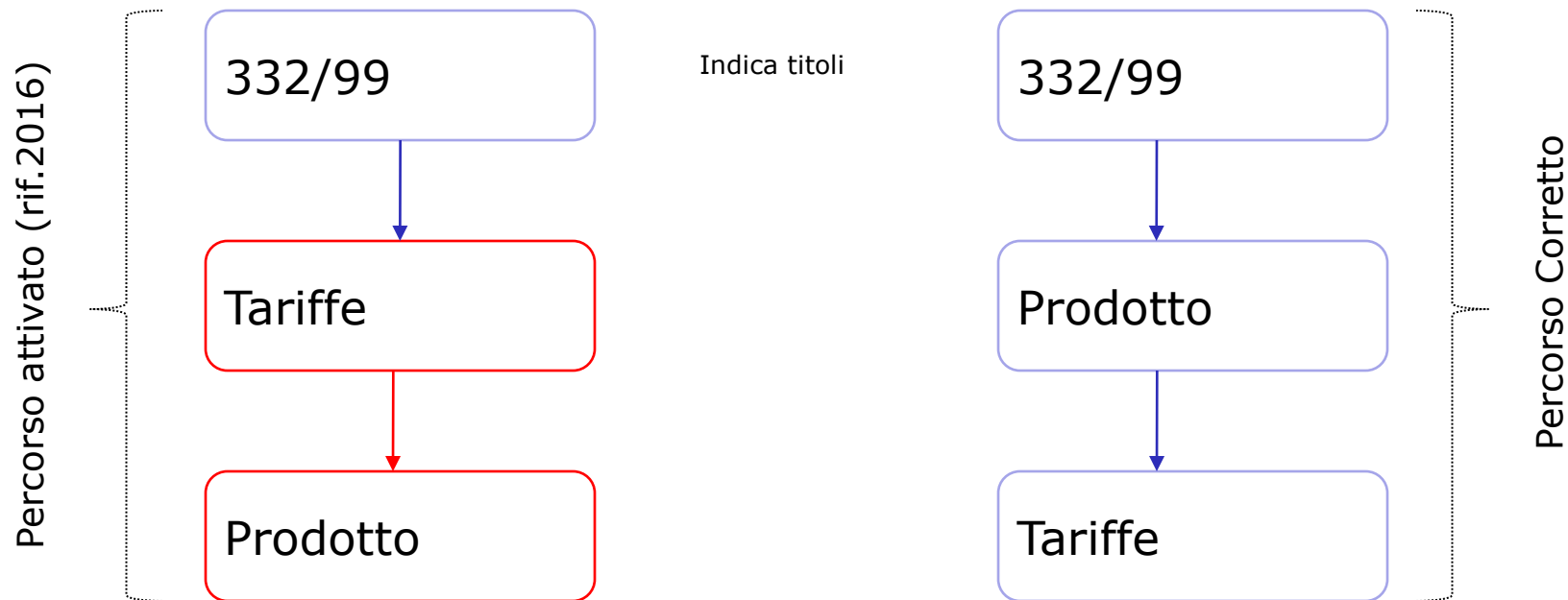
... Individuazione della soluzione più efficace per il paziente ...

- ☒ **L'azienda**
- ☒ **Il percorso**
- ☒ **Obiettivi del progetto**
- ☒ **Le fasi del progetto**

- ☒ Dal **1995** supporta i propri clienti nella progettazione e nello sviluppo di software;
- ☒ **Settori PA:** Lavoro, Sociale, Agricoltura, Sanità;
- ☒ **Settori Privati:** Trasporti, Servizi, Tlc;
- ☒ Certificata **Iso9001:2008**;
- ☒ Principali **competenze** Oracle, Asp, Unix/Linux;
- ☒ **Presente** nel Lazio, Veneto, Puglia, Abruzzo, Campania.

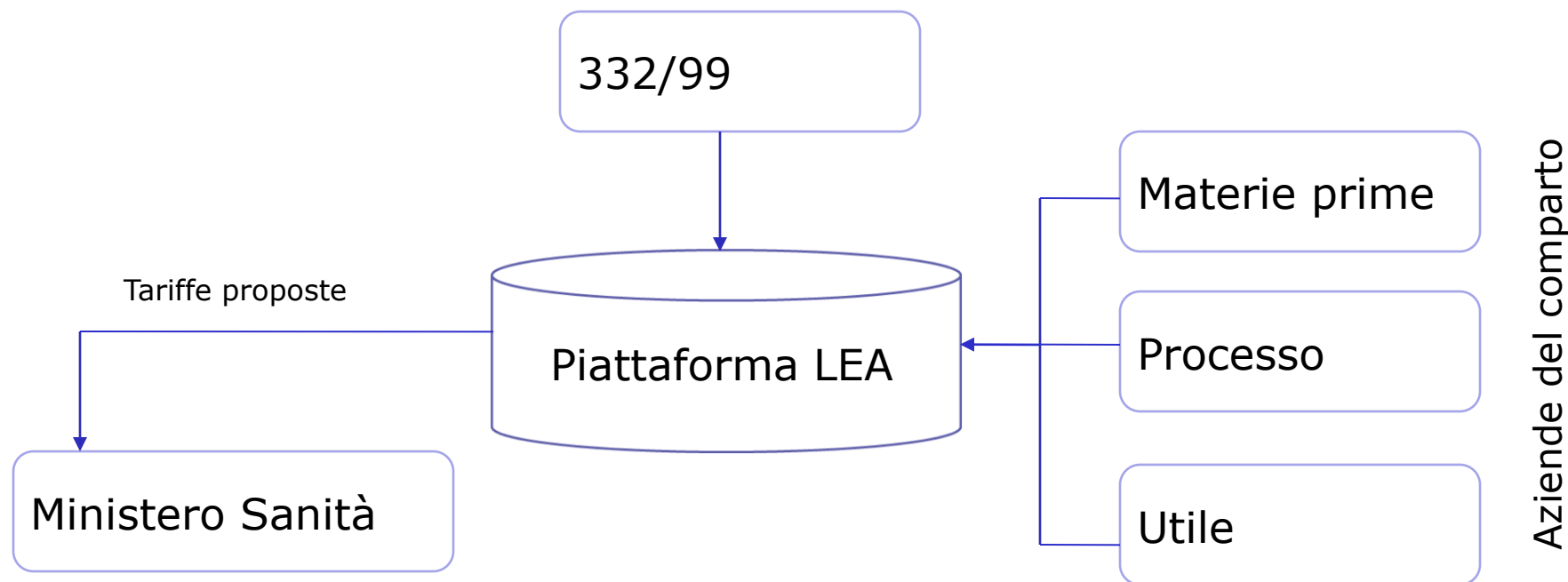
Il percorso – ... dalle tariffe al prodotto

Definisco prima cosa e poi quanto costa



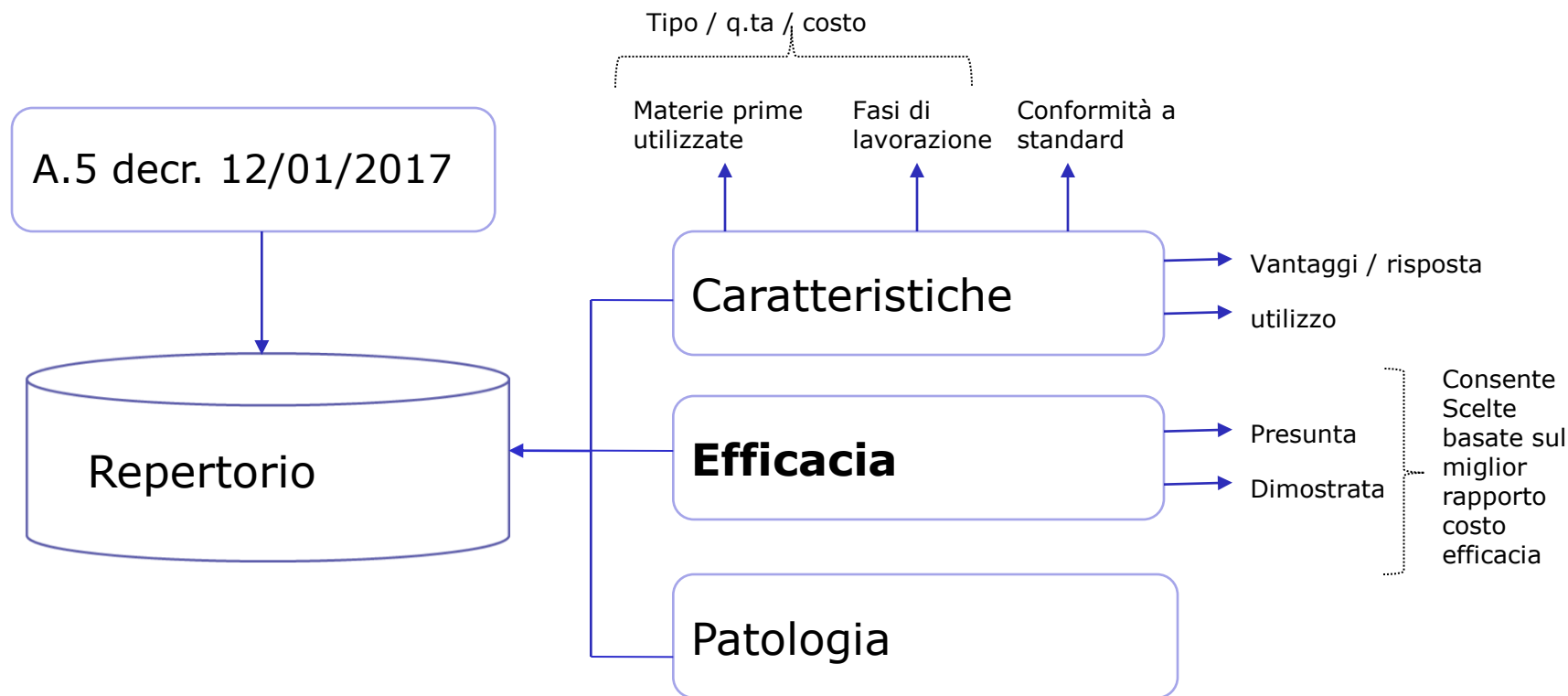
Il percorso – ... *definizione delle tariffe*

Pur non condividendo il percorso abbiamo predisposto uno strumento a supporto della definizione delle tariffe



Il percorso ... definite le tariffe definiamo quale prodotto ...

il decreto 12/01/2017 non definisce ancora le tariffe ma ...

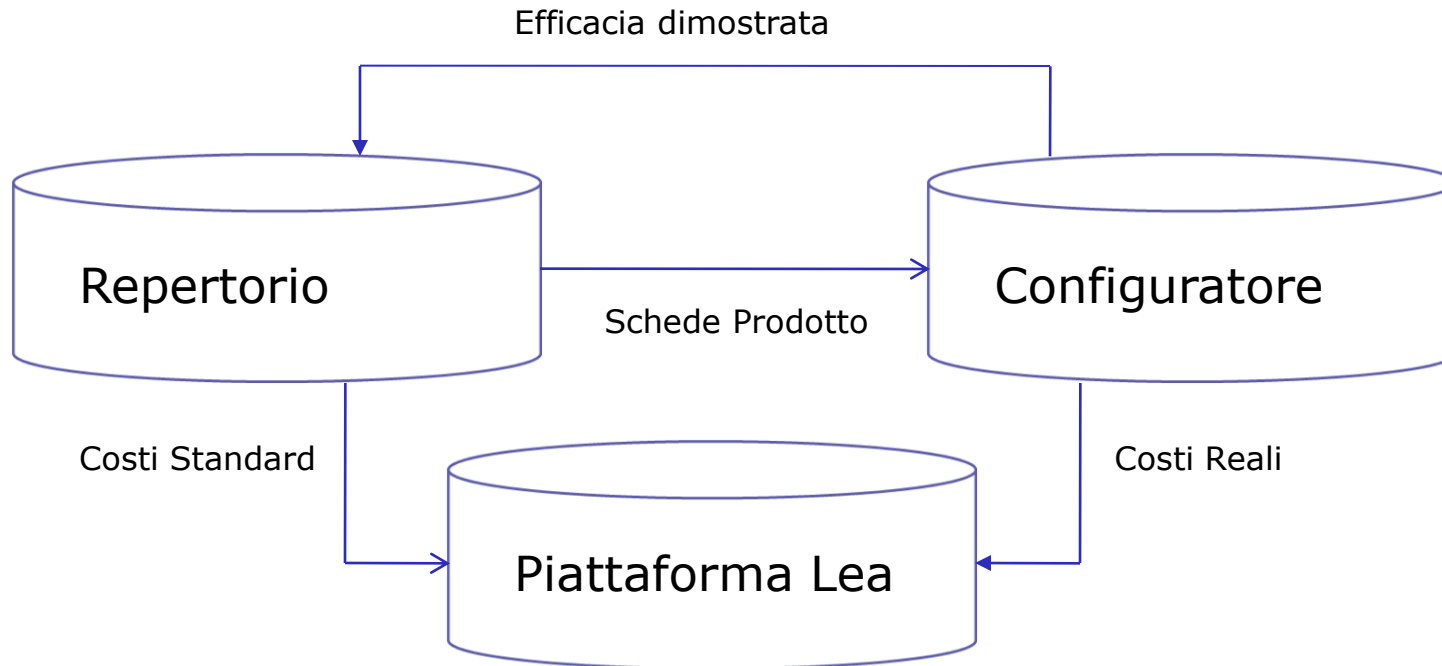


Il percorso ... perché necessario ...

- ☒ La mancanza di un “repertorio” dettagliato basato anche sull’efficacia della soluzione proposta costringe in alcuni casi le **aziende** a competere non sulla qualità della soluzione proposta ma sul costo della stessa a prescindere dalla qualità / efficacia della soluzione
- ☒ ... del resto Il **cittadino** non dispone di una fonte che consente di verificare le possibili configurazioni e l’efficacia di una configurazione rispetto ad un’altra

Il percorso ... dal repertorio al configuratore ...

Definito il prodotto vogliamo supportare specialisti ed aziende nell'individuare la risposta migliore per il paziente ma non solo ..



Obiettivi del progetto



Obiettivi del progetto

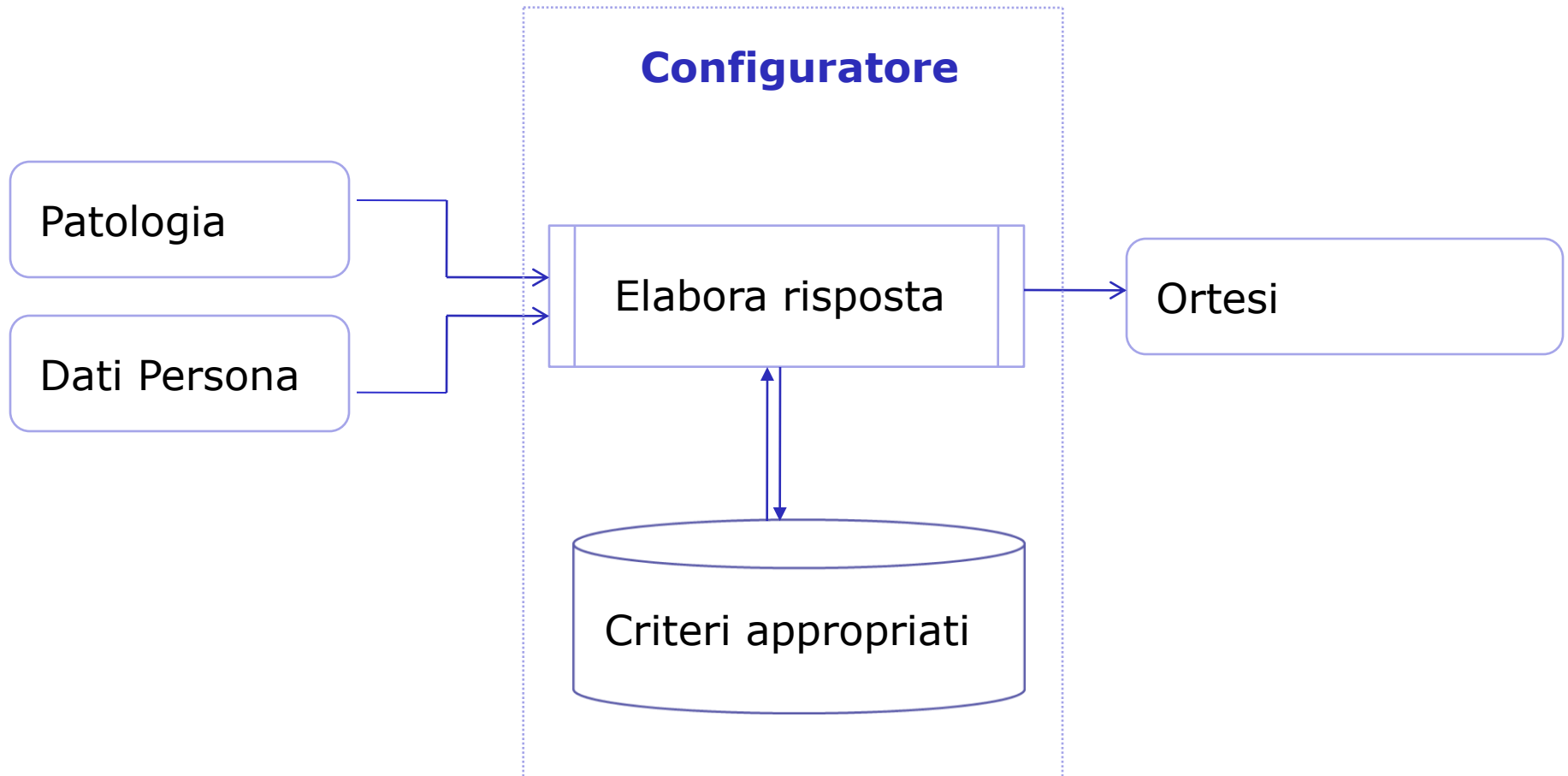
- ☒ Garantire risposte adeguate alle esigenze funzionali
- ☒ Supportare lo specialista nella definizione della prescrizione
- ☒ Supportare le aziende nella configurazione del prodotto prescritto
- ☒ Snellire il processo di erogazione del servizio

Garantire risposte adeguate alle esigenze funzionali

Un ortesi non può essere definita a prescindere:

- ☒ Dalla **correzione che deve generare** (vizi di postura, disfunzioni funzionali)
- ☒ Dalle **caratteristiche della persona** alla quale deve essere applicata (Es. peso, altezza, stato muscolare)
- ☒ Delle sollecitazioni e da altre caratteristiche specifiche dell'ortesi che si deve realizzare

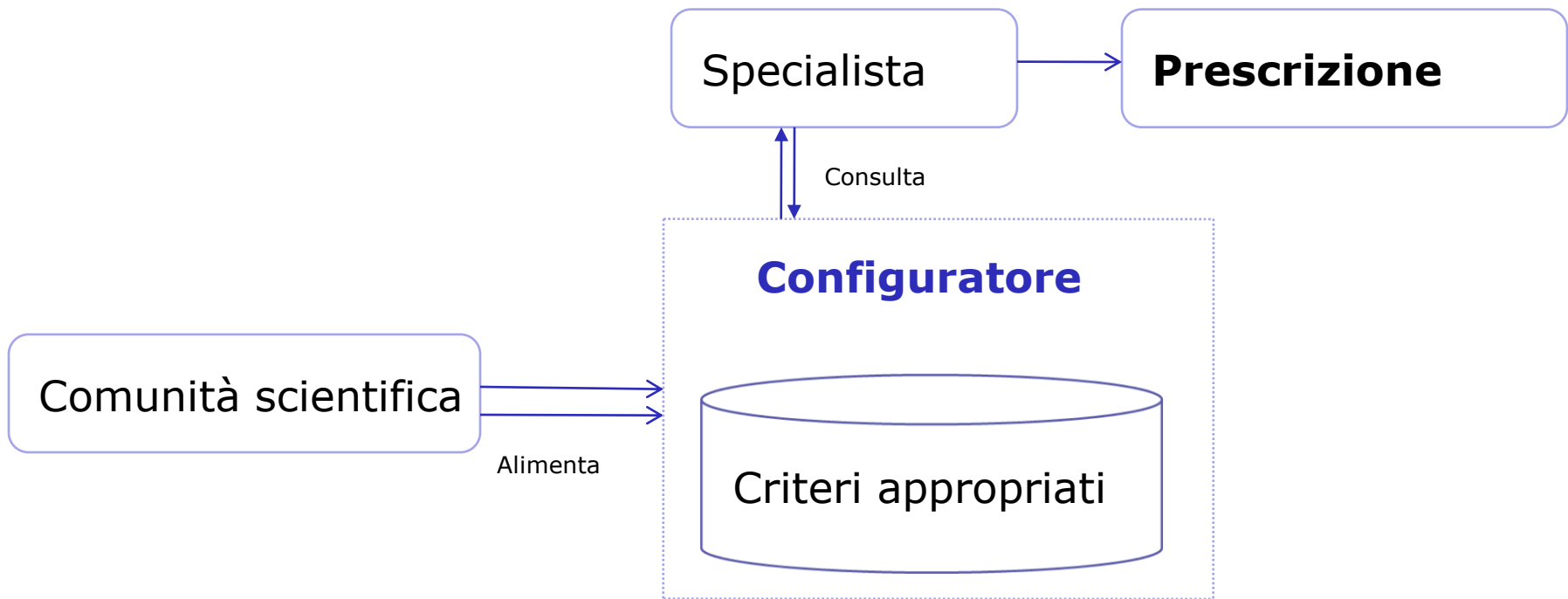
Garantire risposte adeguate alle esigenze funzionali



Supportare lo specialista nella prescrizione



Supportare lo specialista nella prescrizione



Supportare l'azienda

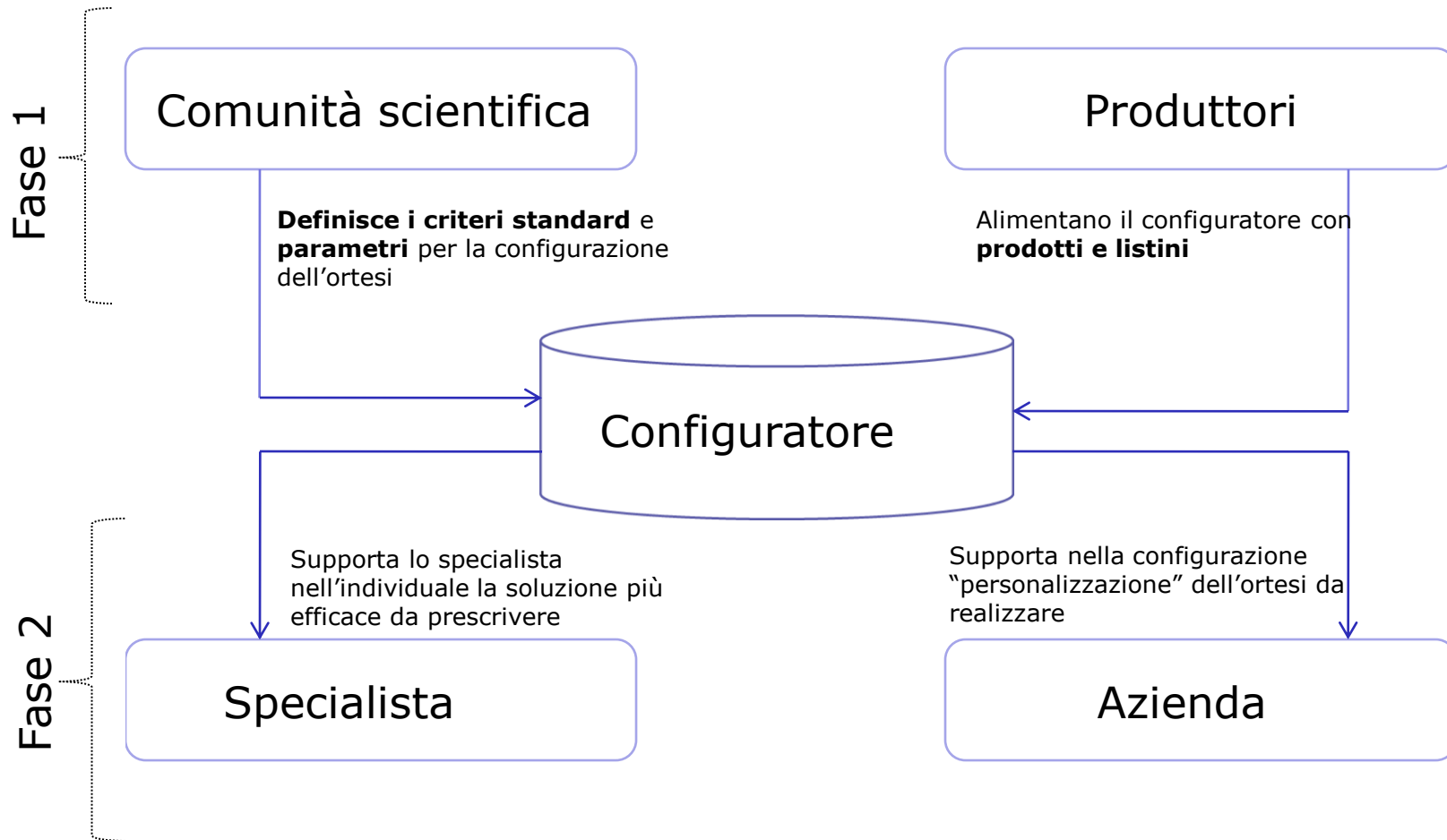


- ☒ nella configurazione “**personalizzazione**” dell'**ortesi** da realizzare
- ☒ nella predisposizione della **distinta base** necessaria per la successiva realizzazione del prodotto
- ☒ Snellire l'attività dell'azienda attraverso la predisposizione di un **proprio catalogo** (configurato sulla base dei prodotti esistenti sul mercato)

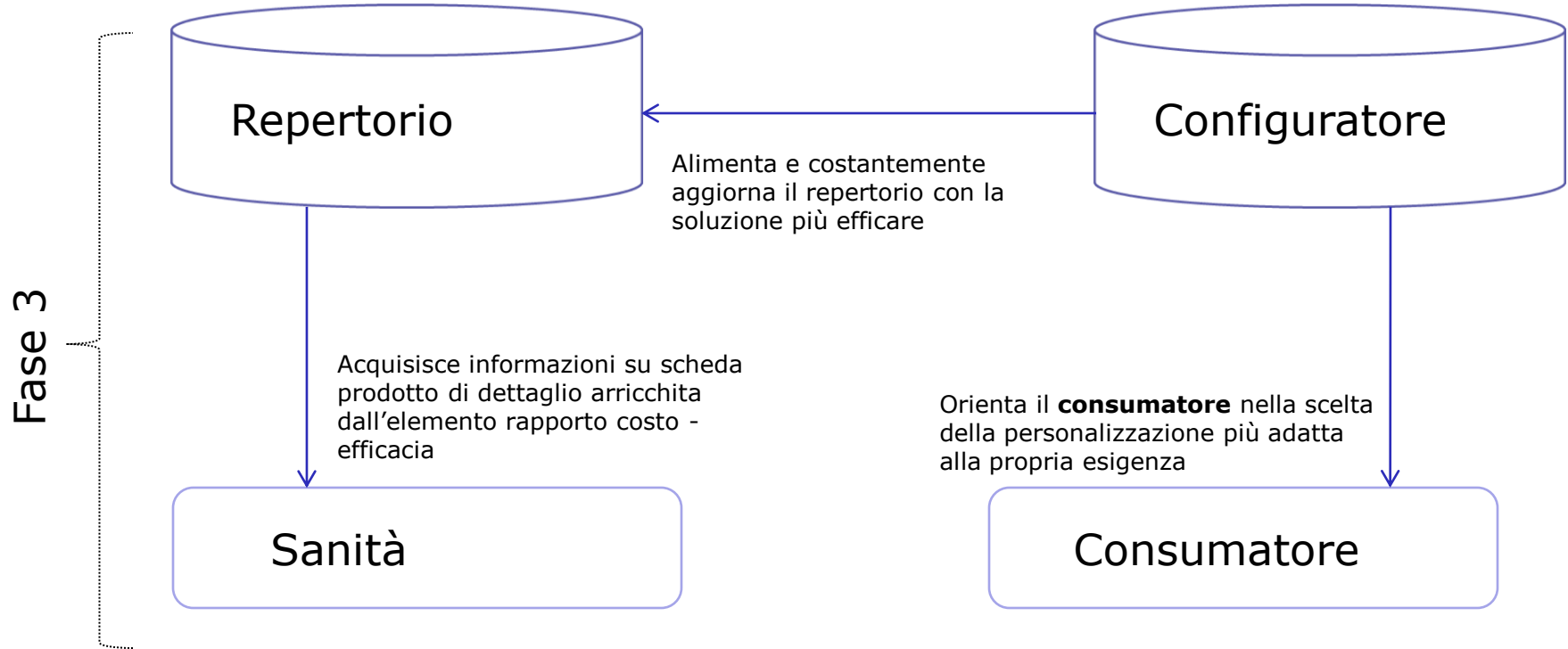
Le fasi del Progetto



Le Fasi del Progetto



Le Fasi del Progetto



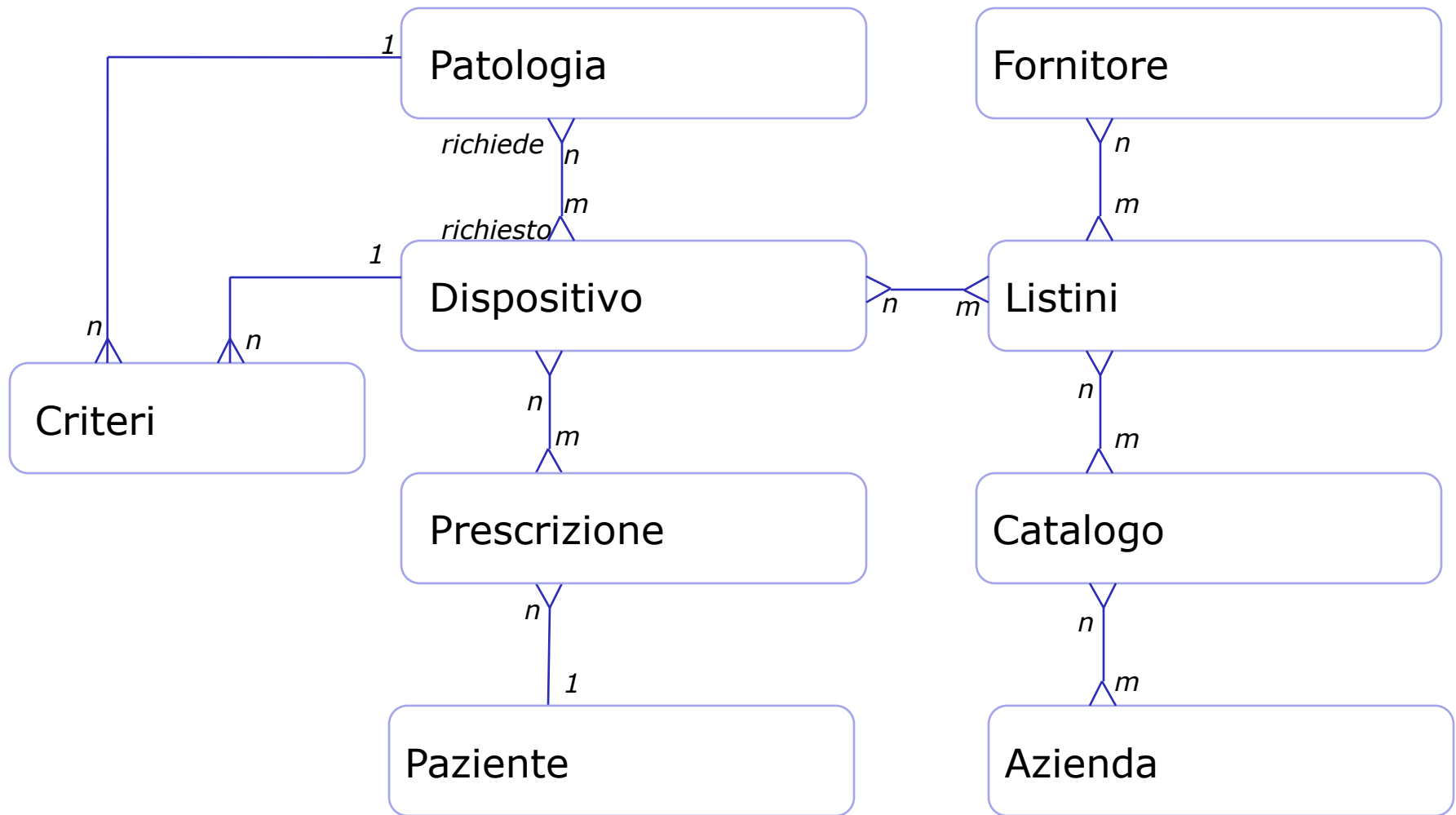
Le caratteristiche tecniche



Le caratteristiche tecniche

- Interfaccia Web
- Database Oracle
- Sistema Operativo Windows 2015 Server
- No App nella prima fase
- Area Pubblica ed Area Riservata
- Cooperazione applicativa per interfaccia con Produttori e Sistemi Aziende Es. Sigao

Le entità concettuali



Tempi

| Attività | 1° Quadrimestre | | | | 2° Quadrimestre | | | | 3° Quadrimestre | | | |
|---|-----------------|---|---|---|-----------------|---|---|---|-----------------|----|----|----|
| | 1 | 2 | 3 | 4 | 5 | 6 | 7 | 8 | 9 | 10 | 11 | 12 |
| Interfacce Comunità scientifica (definizione dei criteri) | | | | | | | | | | | | |
| Interfacce produttori (caricamento listini) | | | | | | | | | | | | |
| Abilitazione delle Aziende | | | | | | | | | | | | |
| Abilitazione Medici | | | | | | | | | | | | |
| | | | | | | | | | | | | |
| | | | | | | | | | | | | |
| Produttori | | | | | | | | | | | | |
| Società scientifica | | | | | | | | | | | | |
| Software Consulting | | | | | | | | | | | | |
| Aziende | | | | | | | | | | | | |
| Specialisti | | | | | | | | | | | | |

Pausa

