

"Core competence del Tecnico Ortopedico Vs abusivismo"

Provvido Mazza – Presidente ANTOI

La competenza esprime la relazione fra un soggetto e una specifica situazione lavorativa; essa scaturisce da una analisi del "soggetto in azione", dalla considerazione del tipo di risorse che mette in campo, e dalla modalità con cui le combina per raggiungere i risultati di volta in volta richiesti"

Come noto
l'attuale
collocazione del
tecnico
ortopedico è
quella di una
delle figure
professionali di
area tecnico
sanitaria

PROFESSIONI TECNICO SANITARIE

Area Tecnico - diagnostica	<i>Art. 3. (Professioni tecnico-sanitarie)</i> <u>1. Gli operatori delle professioni sanitarie dell'area tecnico-diagnostica e dell'area tecnico-assistenziale svolgono, con autonomia professionale,</u> le procedure tecniche necessarie alla esecuzione di metodiche diagnostiche su materiali biologici o sulla persona, ovvero attività tecnico-assistenziale, in attuazione di quanto previsto nei regolamenti concernenti l'individuazione delle figure e dei relativi profili professionali definiti con decreto del Ministro della sanità.
Tecnico Audiometrista	
Tecnico Sanitario di Laboratorio Biomedico	
Tecnico Sanitario di Radiologia Medica	
Tecnico di <u>Neurofisiopatologia</u>	
Area Tecnico - assistenziale	
Tecnico Ortopedico	
Tecnico <u>Audioprotesista</u>	
Tecnico della Fisiopatologia Cardiocircolatoria e Perfusionione Cardiovascolare	
Igienista Dentale	
Dietista	

Nel piano strategico della nascente associazione unica dei tecnici ortopedici, si è condiviso l'obiettivo di passare in area riabilitativa

PROFESSIONI SANITARIE RIABILITATIVE

Podologo	<p>Art. 2. (Professioni sanitarie riabilitative)</p> <p>1. Gli operatori delle professioni sanitarie dell'area della riabilitazione svolgono con titolarità e autonomia professionale, nei confronti dei singoli individui e della collettività, attività dirette alla prevenzione, alla cura, alla riabilitazione e a procedure di valutazione funzionale, al fine di espletare le competenze proprie previste dai relativi profili professionali.</p>
Fisioterapista	
Logopedista	
Ortottista - Assistente di Oftalmologia	
Terapista della Neuro e Psicomotricità dell'Età Evolutiva	
Tecnico Riabilitazione Psichiatrica	
Terapista Occupazionale	
Educatore Professionale	

La figura del tecnico ortopedico è anche prevista tra i ruoli sanitari del contratto dei dipendenti pubblici

IL T.O. NEL CCNL DEL COMPARTO SANITA'

Con il Contratto collettivo nazionale (1998-2001)

(...) L'art. 19 classifica i **nuovi profili sanitari** ex DLGS 502/92 (tra cui il TECNICO ORTOPEDICO) nella declaratoria del personale inserito nella **categoria C (ex VI Livello)**

Nel contratto 2002-2005

tutti i profili professionali inizialmente collocati nella categoria C **vengono promossi alla categoria D** (...) Il **Collaboratore professionale sanitario (categoria D)**: Svolge attività attinenti alla sua competenza professionale specifica, comprese funzioni di carattere strumentale quali, ad esempio, la tenuta dei registri... Nell'ambito delle unità operative semplici coordina anche l'attività del personale addetto... Predispose i piani di lavoro nel rispetto dell'autonomia operativa del personale... Collabora all'attività didattica e può essere assegnato a funzioni dirette di tutor in piani formativi. La declaratoria **della categoria D (Collaboratore professionale sanitario-CPS Esperto)** dice: "Appartengono a questa categoria i lavoratori che ricoprono posizioni di lavoro che richiedono ...capacità

organizzative, di coordinamento e gestionali caratterizzate da discrezionalità operativa nell'ambito di strutture operative semplici previste dal modello organizzativo aziendale. **Appartengono altresì a questa categoria (nel livello economico D5) i lavoratori che ricoprono posizioni di lavoro che richiedono... funzioni di direzione e coordinamento, gestione e controllo delle risorse umane, coordinamento attività didattica, iniziative di programmazione e proposta.**"

L'ultimo contratto approvato è quello relativo al quadriennio 2006-2009.

Non apporta sostanziali modifiche all'impianto generale, introducendo solo l'esigenza di almeno 24 mesi di permanenza in una fascia retributiva prima della progressione orizzontale ed il requisito del **conseguimento del master in management** (master di I Livello) **per accedere al ruolo di coordinatore** (previsto dalla legge 43/2006). Le posizioni organizzative, che configurano un compito di alta responsabilità, richiedono come requisito l'anzianità di **5 anni nel ruolo professionale.**

Il «core competence» del tecnico ortopedico

IL CORE COMPETENCE DEL TECNICO ORTOPEDICO (ex DM 665/1994)

("Le competenze delle professioni sanitarie a cura della Commissione regionale per la formazione sanitaria" - REGIONE TOSCANA - Vol. II°-ed. 2011)

Descrizione profilo professionale

Il Tecnico Ortopedico è il professionista sanitario che, su diagnosi medica, nel rispetto del piano terapeutico/riabilitativo individuale, previa autonoma e diretta valutazione tecnico/clinica del paziente, progetta, realizza, adatta, applica ed opera la fornitura e la messa in servizio di tutti i dispositivi medici esoscheletrici, di tipo meccanico o che utilizzano energia esterna o energia mista corporea ed esterna, sia essi di natura funzionale o posturale, che abbiano funzione sostitutiva, correttiva, compensativa e di sostegno dell'apparato locomotore, nonché gli ausili tecnici a tal fine prodotti, compresi i sistemi di seduta.

Il T.O. addestra il paziente all'uso delle protesi, delle ortesi e degli ausili applicati, opera in autonomia tutti gli interventi, di assistenza e riparazione dei dispositivi medici prodotti e/o adattati al fine di garantirne l'efficienza e la sicurezza d'uso.

Indica e propone sulla base delle proprie responsabilità e conoscenze tecnico-professionali la necessità del rinnovo di protesi, tutori, ortesi ed ausili tecnici non più efficienti, in condizioni d'usura critiche o a termine del ciclo di vita.

Partecipa in équipe multiprofessionale alla redazione del piano terapeutico/riabilitativo e all'individuazione dei dispositivi medici e dei relativi requisiti tecnici utili al raggiungimento del fine prefissato.

È responsabile dell'organizzazione, pianificazione e qualità degli atti professionali svolti nell'ambito delle proprie mansioni e presta attività e consulenza tecnico professionale in strutture sanitarie, pubbliche o private, in regime di dipendenza o libero-professionale. Il T.O. nella qualità di professionista sanitario, segnala al medico le situazioni anomale osservate al fine di migliorare la qualità della vita del paziente e agevolare le attività delle persone che lo assistono.



Il «core competence» del tecnico ortopedico

Area di responsabilità

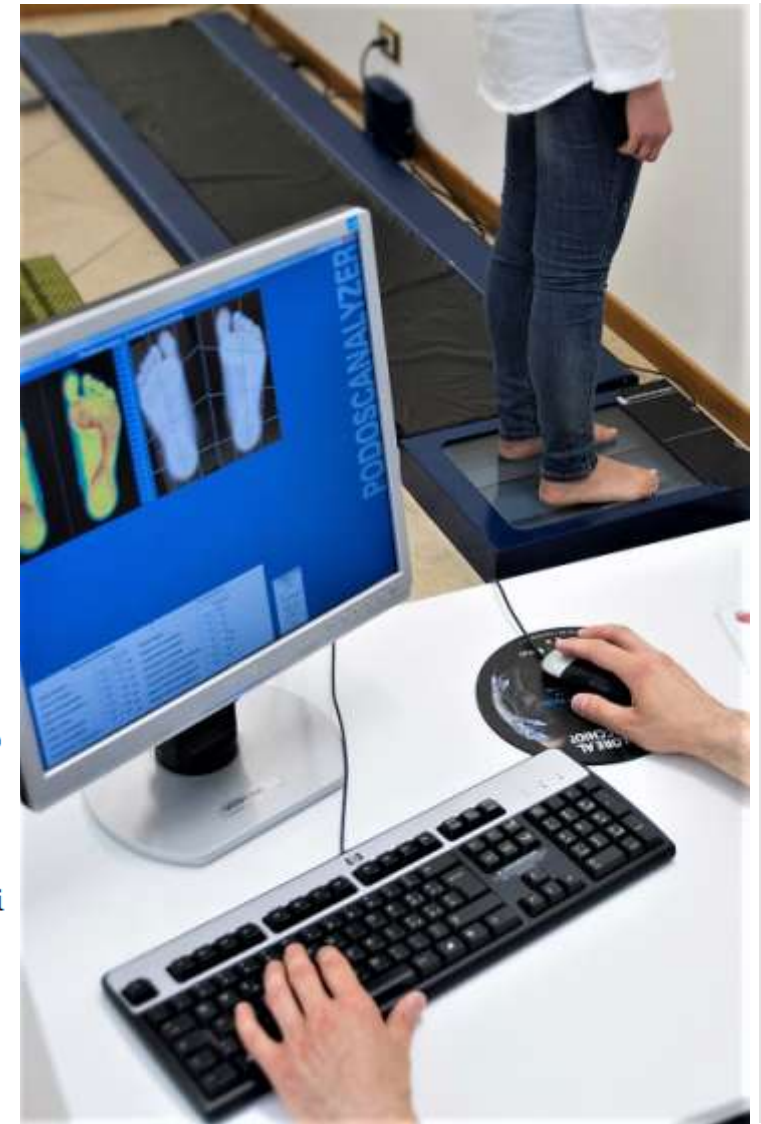
Nello svolgimento autonomo delle proprie mansioni:

- **collabora alla redazione del progetto terapeutico e/o riabilitativo** individuale per definire la fattibilità e l'efficienza di un percorso ortoprotesico o di un ausilio tecnico;
- **opera la presa in carico del paziente** previa diagnosi e indicazione funzionale del presidio da approntare - interpreta i bisogni e le aspettative del paziente
- **promuove l'empowerment dell'individuo;**
- **esegue le valutazioni tecniche e cliniche** necessarie e opera direttamente sul paziente i rilievi morfologici necessari;
- **utilizza tutti gli strumenti, non invasivi**, resi disponibili dallo stato dell'arte per le finalità valutative preliminari, informative e di controllo utili alla realizzazione ortoprotesica o individuazione dell'ausilio tecnico;
- **valuta e verifica la sicurezza d'uso dei dispositivi prodotti**, approntati o personalizzati;

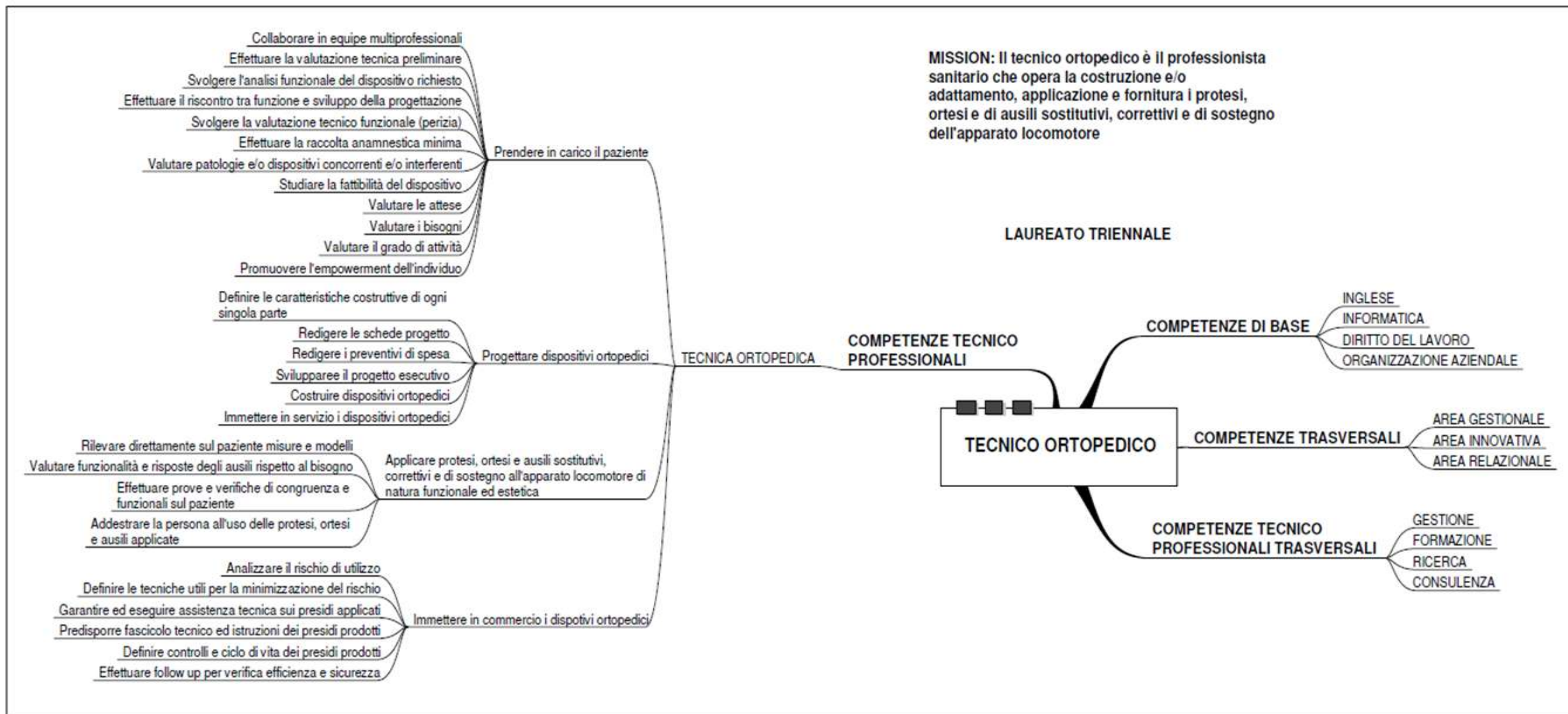


Il «core competence » del tecnico ortopedico

- **progetta, definisce le specifiche tecniche**, produce, assembla, modifica, e personalizza i dispositivi medici richiesti, siano essi ortesi, protesi, ausili tecnici o sistemi di postura; siano essi correttivi, compensativi, palliativi, contentivi ovvero posizionali, funzionali, fisiognomici o compressivi, per il corpo e più specificatamente per l'apparato locomotore;
- **verifica la congruenza clinico/morfologica e tecnico/funzionale** del dispositivo immesso in servizio rimettendone la verifica di efficacia terapeutica/riabilitativa al prescrittore;
- **fornisce i dispositivi medici** prodotti e personalizzati ;
- **verifica conformità e sicurezza** dei presidi prodotti e applicati al paziente sottoscrivendone l'attestazione ai termini di legge ;
- **gestisce in qualità i processi** e i protocolli di produzione;
- **espleta le attività necessarie a garantire l'efficienza** e la gestione del rischio del dispositivo prodotto e immesso in servizio anche a mezzo di richiami e protocolli di assistenza programmata;
- cura e garantisce direttamente l'assistenza dei presidi prodotti, altresì l'assistenza dei presidi forniti;
- **esegue follow-up e monitoraggi** tesi alla verifica del mantenimento in efficienza dei dispositivi immessi in servizio e segnala il raggiungimento dei limiti di congruenza o di sicurezza al fine di proporre il ripristino o la sostituzione del presidio stesso;
- **sviluppa, in collaborazione con altri operatori sanitari**, progetti di ricerca mirati alla promozione della salute e della qualità della vita;
- **gestisce e organizza le "strutture sanitarie"** in cui presta opera coordinandone le attività ed i processi relativi alla erogazione dei dispositivi medici di specie.



LA COMPLESSITA' DELL'INTRECCIO DI COMPETENZE ED ABILITA' CHE ESPRIME IL TECNICO ORTOPEDICO



L'ABUSIVISMO PROFESSIONALE

NON E' ACCETTABILE E NEPPURE ETICO PER LA SICUREZZA DEI PAZIENTI CHE TALE COMPLESSITA' DELLE FUNZIONI DEL TECNICO ORTOPEDICO SIANO AFFIDATE A TERZI PRIVI DI IDONEE QUALIFICAZIONI OPPURE AD ALTRE PROFESSIONI SANITARIE CHE NON POSSIEDONO LA NECESSARIA ESPERIENZA IN TERMINI DI TECNICA ORTOPEDICA



L'ABUSIVISMO PROFESSIONALE

ANCHE LA GESTIONE APPARENTEMENTE PIU' SEMPLICE DI UN AUSILIO DI SERIE NON PUO' PRESCINDERE DALLE CAPACITA' DI UN TECNICO ORTOPEDICO CHE E' CHIAMATO A SVOLGERE UN MONITORAGGIO DELLE PRESTAZIONI OTTENUTE CON L'UTILIZZO DI UN CERTO DISPOSITIVO IN TERMINI DI «DATI CLINICI DI PERFORMANCE» COME RICHIESTO, A FINI DI APPROPRIATEZZA, QUALITA' E SICUREZZA DAL NUOVO REGOLAMENTO SUI DISPOSITIVI MEDICI.





**E' POSSIBILE VENDERE ON LINE
DISPOSITIVI ORTOPEDICI AL PUBBLICO
GARANTENDO APPROPRIATEZZA ED
EFFICACIA DEI DISPOSITIVI?**

**E' POSSIBILE GARANTIRE REQUISITI DI
QUALITA' SENZA CHE IL TECNICO
ORTOPEDICO POSSA VEDERE UN
PAZIENTE?**

**IN PROSPETTIVA I
CONTENUTI DEL
CORE
COMPETENCE
DEL TECNICO
ORTOPEDICO
SONO DESTINATI
A CRESCERE
ULTERIORMENTE**

**PER LO SVILUPPO E
L'AVVENTO DI NUOVE
TECNOLOGIE DIGITALI**



**PER LA CRESCITA DI
RESPONSABILITA' ED ATTIVITA'
COLLATERALI A QUELLE
PROPRIAMENTE PROFESSIONALI**



**ANTOI DOVRA',
PERTANTO
MANTENERE
LA GUARDIA
ALTA CONTRO
L'ESERCIZIO
PROFESSIONAL
E ABUSIVO**

**ED IN CONTEMPORANEA SVILUPPARE ULTERIORMENTE LE
OCCASIONI FORMATIVE PER I TECNICI ORTOPEDICI AL FINE DI
METTERLI IN CONDIZIONE DI POTER GESTIRE CON CAPACITA' E
CONSAPEVOLEZZA IL CARICO DI CRESCENTI FUNZIONI
PROFESSIONALI**



GRAZIE PER
L'ATTENZIONE

